

Idee von mir. Fenster  
von Schüco.  
Schüco **Living** Classic. Entwickelt  
für meine Ansprüche.



SCHÜCO



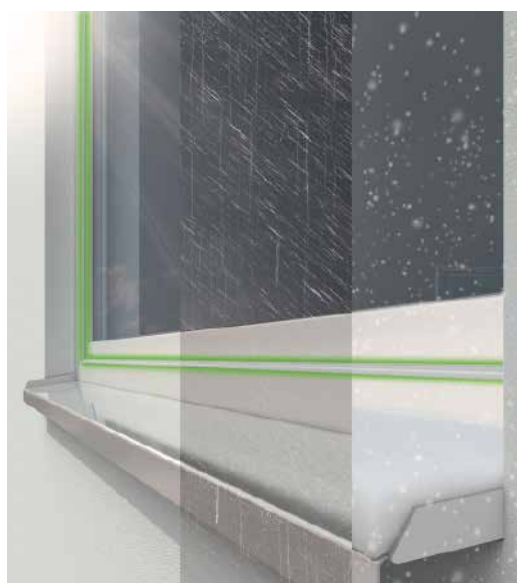


# Inhalt

- 04 Komfort  
Schüco LivIng – Fenster zum Wohlfühlen
- 06 Sicherheit  
Schüco LivIng – Gefühl von Geborgenheit
- 08 Energie  
Schüco LivIng – Ausgezeichnete Energiebilanz
- 10 Design  
Schüco LivIng – Individuelle Gestaltungsfreiheit
- 14 Schüco Qualität  
Schüco LivIng – Made in Germany

# Schüco LivIng – Fenster zum Wohlfühlen

Moderne Kunststoff-Fenster erreichen heutzutage eine Lebensdauer von 30 und mehr Jahren. Gut, wenn alle Einzelkomponenten des Fensters ebenso lange funktionieren – wie zum Beispiel die Fensterdichtungen. Denn sie tragen maßgeblich zum Funktionserhalt des Fensters bei. Bei Schüco LivIng Fenstern erhalten Sie beste Qualität bis ins Detail: So sind darin hochwertige EPDM-Dichtungen integriert. EPDM ist ein Dichtungswerkstoff der Extraklasse und findet aufgrund seiner hervorragenden Materialeigenschaften in vielen Bereichen Verwendung, wie z.B. in der Medizin, im Luftfahrtsektor oder in der Automobilindustrie.

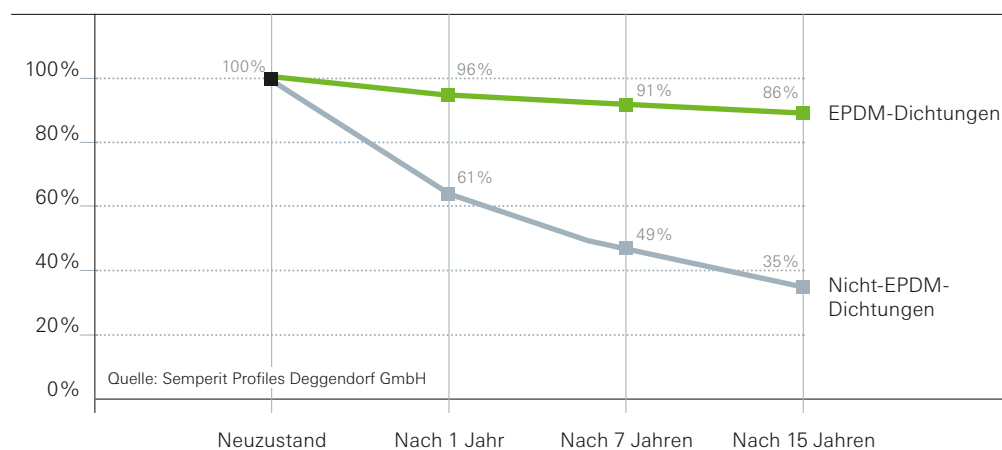


## Qualität bis ins Detail

Auch im Fensterbau werden an Dichtigkeit, andauernde Funktionssicherheit und Witterungsschutz hohe Anforderungen gestellt. Seit 50 Jahren hat sich hierbei EPDM-Kautschuk als bestes Material etabliert. EPDM-Dichtungen bieten ein ausgezeichnetes Rückstellverhalten\*, das die Dichtigkeit der Fenster lang garantiert. Ein zeitaufwendiger und teurer Austausch der Dichtungen ist nicht notwendig.

Schüco LivIng Fenster sind mit der neuesten Dichtungstechnologie ausgestattet, welche selbst im kritischen Eckbereich des Fensters höchste Dichtwirkung generiert. Für Sie bedeutet das vor allem eins: maximaler Wohnkomfort mit Wohlfühlfaktor.

**Der Vergleich des Rückstellverhaltens\* von Schüco EPDM-Dichtungen und Nicht-EPDM-Dichtungen** zeigt deutlich, dass das qualitativ hochwertige Material der EPDM-Funktionsdichtungen seine hohe Dichtwirkung und damit die positiven Eigenschaften im Hinblick auf den Schutz vor Zugluft, Kälte, Nässe oder Lärm behält. Die Nicht-EPDM-Dichtung büßt bereits in den ersten Jahren enorm an Elastizität ein und wird spröde. Nach etwa 7 Jahren liegt die Dichtwirkung gerade noch bei rund 50%.



\*Verhalten einer Dichtung bei wiederkehrendem Zusammendrücken, z.B. Öffnen und Schließen des Fensters. Optimal ist eine Rückverformung in die Ausgangskontur. Denn nur diese gewährleistet eine dauerhaft hohe Dichtwirkung.



Mit Schüco LivIng Fenstern bleibt Ihr Zuhause über Jahrzehnte geschützt vor Zugluft, Lärm, Nässe und Kälte. Machen Sie es sich gemütlich und genießen Sie Ihre neue Wohnqualität.

### Genießen Sie Ihre Ruhe

Mit Schüco LivIng Fenstern bleibt störender Lärm draußen. Das Kunststoff-Fenstersystem und die innovative EPDM-Dichtungstechnologie, kombiniert mit schallisolierender Verglasung, sorgen für einen exzellenten Schallschutz bis zu

47 dB. Fühlen Sie sich wohl in Ihren 4 Wänden und der Stress durch lärmende Geräusche wie der Rasenmäher vom Nachbarn, die Straße vor dem Haus, die Baustelle um die Ecke oder der Flughafen in der Nähe gehören der Vergangenheit an.

### Ihre Fenster lüften ganz von selbst

Schluss mit stickigen Räumen, Sauerstoffmangel oder Schimmelpilzbildung durch unzureichende Lüftung. Denn mit Schüco LivIng lüften jetzt Ihre Fenster ganz von selbst: Die vier Lüftungselemente Schüco VentoPlus, Schüco VentoAir, Schüco VentoAir<sup>+</sup> und Schüco VentoTherm Twist bieten maßgeschneiderte Lösungen für Ihre Raumlüftung. Harmonisch angepasst an die Fensteroptik lüftet Schüco VentoPlus mittels

eines mechanischen Feuchtesensors Räume exakt nach Bedarf. Die unsichtbaren Fensterfalzlüfter Schüco VentoAir und Schüco VentoAir<sup>+</sup> sorgen selbstregulierend für die notwendige Wohnraumlüftung. Das elektrisch angetriebene Lüftungssystem VentoTherm Twist bietet einen kontinuierlichen Luftaustausch inklusive eingebautem Pollenfilter. Zugluft und Belästigung durch Lärm sind somit passé.

Schüco VentoTherm Twist



Schüco VentoAir



Schüco VentoAir<sup>+</sup>



Schüco VentoPlus

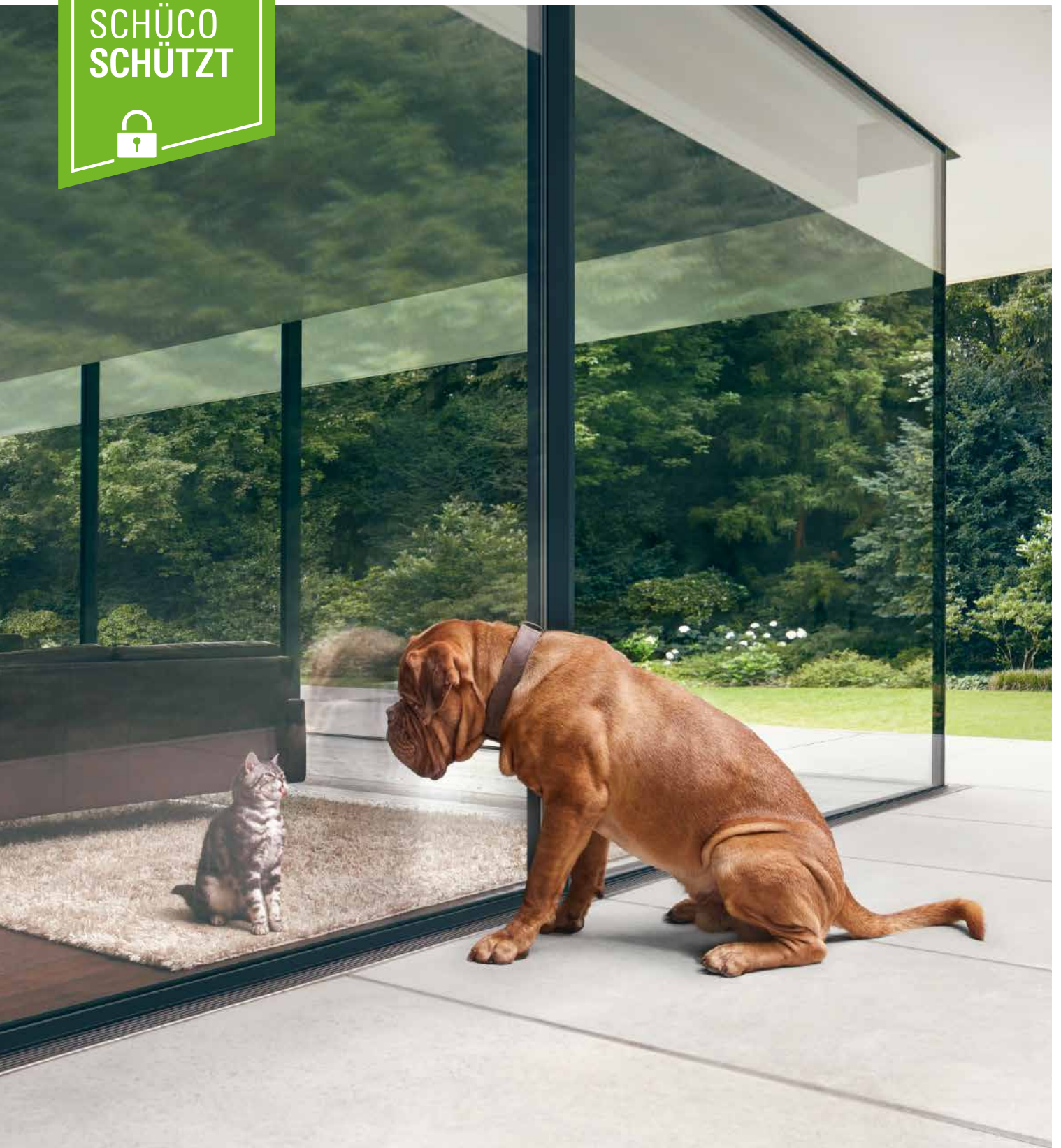




# Schüco LivIng – Gefühl von Geborgenheit

Um sich zu Hause jederzeit wohl und geborgen zu fühlen, lohnt es sich, in die eigene Sicherheit zu investieren. Schüco LivIng Fenster sind mit modernsten Schließsystemen und unterschiedlichen Ausstattungsoptionen erhältlich, um Ihr Zuhause Ihrem persönlichen Bedürfnis nach Sicherheit anzupassen.

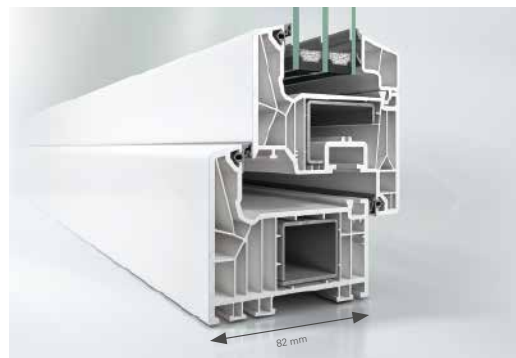
SCHÜCO  
SCHÜTZT



### Wohlbehütet bei Tag und Nacht

Mit Schüco LivIng Fenstern können wir ein Stück dazu beitragen, Ihnen ein sicheres Gefühl zu geben, indem wir Einbrechern und Dieben durch ausgeklügelte Technik das Leben schwer machen. Neben der hohen Widerstandsfähigkeit des Werkstoffes Kunststoff bieten Fenster des Kunststoff-Systems Schüco LivIng eine überdurchschnittliche Bautiefe mit weit innen

liegenden Beschlägen. Hier finden Langfinger wenig Ansatzpunkte für ihr Treiben. Moderne Beschlagetechnik mit Pilzkopfverriegelungen und Stahlbeschlägen machen das Aushebeln Ihrer Fenster so gut wie unmöglich. Auch das Aufbohren der Beschläge wird im gehärteten Stahl kaum gelingen. Damit Sie jederzeit ganz unbesorgt sein können.



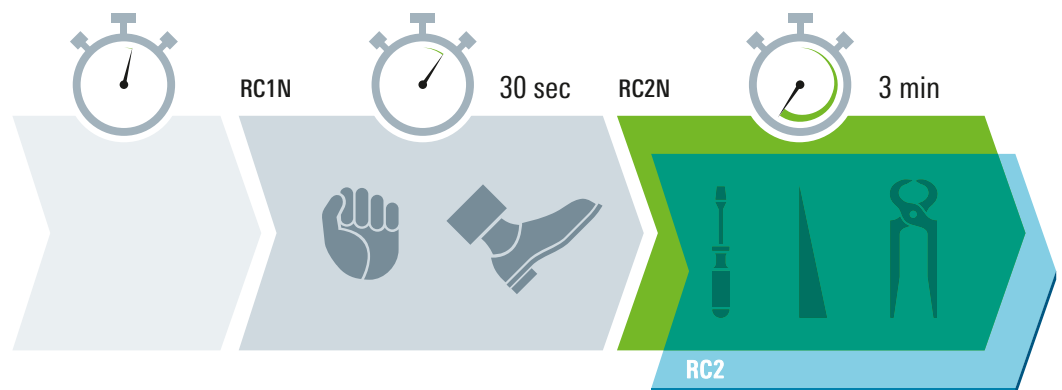
Hohe Basissicherheit: Die erhöhte Bautiefe und weit innen liegende Beschläge entziehen die Verschlusselemente dem Angriff der Einbrecher.



Optional einsetzbare abschließbare Griffe sichern die Schließfunktion des Flügels.

### Einbruchschutz nach Ihren Bedürfnissen

Wie wirksam ein Fenster gegen Einbruchversuche schützt, erkennen Sie an der Widerstandsklasse (RC), die durch europäische Normen definiert ist. Die rechtlich genormten Widerstandsklassen geben Aufschluss darüber, wie lange Fenster oder Türen beim Einsatz verschiedener Werkzeuge dem Versuch des gewaltsamen Eindringens standhalten. Dauert ein Einbruchversuch länger als eine Minute, brechen viele Täter aus Angst, entdeckt zu werden, ab. Damit gilt: je höher die Widerstandsklasse, desto höher der Einbruchschutz.



Ohne zusätzlichen Schutz haben Langfinger leichtes Spiel.

Die Basissicherheit bietet guten Schutz bei Einbruchversuchen.

Erhöhter Schutz bei Einbruchversuchen mit einfachem Werkzeug. Mit zusätzlichem Sicherheitsglas wird Sicherheitsklasse RC2 erreicht.

# Schüco LivIng – Ausgezeichnete Energiebilanz

Die Wärme bleibt drinnen, die Kälte draußen. Sieben Kammern innerhalb des Rahmenprofils erzielen eine Wärmedämmung bis auf Passivhausniveau, die bisher ohne aufwendige Zusatzmaßnahmen nicht denkbar war.

Mit Schüco LivIng Fenstern können Sie beim Austausch alter gegen neue Fenster Ihren bisherigen Energiebedarf deutlich senken. Das bedeutet neben der Einsparung von Heizöl gleichzeitig eine Minderung des CO<sub>2</sub>-Ausstoßes. So sparen Sie Energie und damit Heizkosten – und tun gleichzeitig etwas für den Klimaschutz.

Die guten Wärmedämmeigenschaften machen Schüco LivIng zu echten Wohlfühlfenstern – denn die innenseitige Rahmentemperatur sinkt selbst im strengsten Winter nicht fühlbar unter die Innenraum-Temperatur. Zug- und Kondensaterscheinungen werden so dauerhaft wirksam vermieden. Zudem geht über die Glasflächen nahezu keine Heizenergie verloren. Durch die Fensterflächen gelangt jedoch wertvolle Sonnenwärme hinein.

Individuelle Verglasungsoptionen für Isolier- und Funktionsgläser mit einer Stärke von 16 mm bis 54 mm

Die Classic-Flügelgeometrie mit ihrer klaren und zeitlosen Linienführung erfüllt die Bedingungen moderner Architektur

Zwei Dichtungsebenen geben optimalen Schutz gegen Wind, Regen und Schall

Schlanke Ansichtsbreiten für maximalen Lichteinfall und hohe solare Energiezugewinne

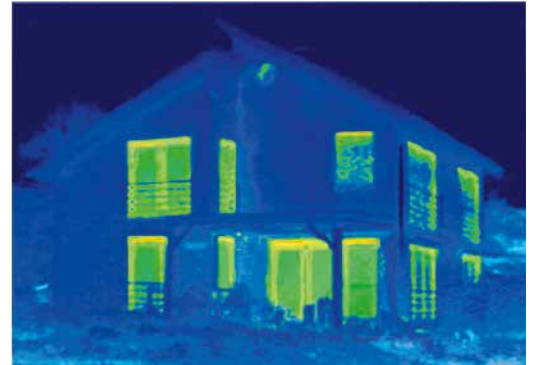
7-Kammer-Profilsystem mit hervorragenden Dämmeigenschaften für U<sub>f</sub>-Werte bis zu 1,0 W/(m<sup>2</sup>K)







Infrarotaufnahmen, Thermografien, zeigen deutlich, wo ein Haus unkontrolliert Energie verliert. Rot bedeutet Wärme und damit hohen Energieverlust.



Nach dem sorgfältigen Einbau neuer Fenster aus dem Schüco LivIng Fenstersystem beweist die Thermografie den hohen energetischen Nutzen der Investition. Der ursprüngliche Energieverlust wird nahezu vollständig vermieden.

Individuelle Verglasungsoptionen für Isolier- und Funktionsgläser mit einer Stärke von 16 mm bis 54 mm

Die Classic-Flügelgeometrie mit ihrer klaren und zeitlosen Linienführung erfüllt die Bedingungen moderner Architektur

Drei Dichtungsebenen geben optimalen Schutz gegen Wind, Regen und Schall

Schlanke Ansichtsbreiten für maximalen Lichteinfall und hohe solare Energiezugewinne

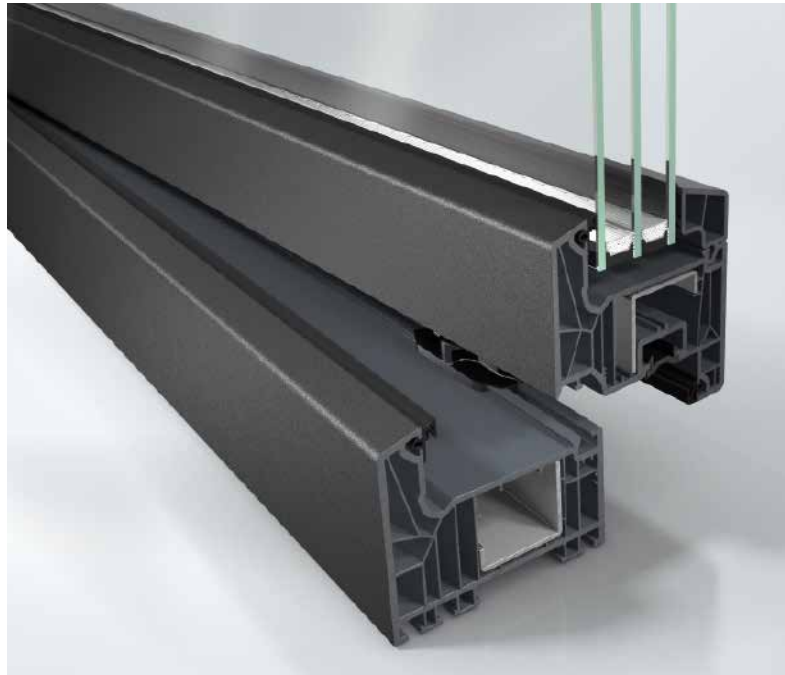
7-Kammer-Profilsystem mit hervorragenden Dämmeigenschaften für  $U_f$ -Werte bis  $0,96 \text{ W}/(\text{m}^2\text{K})$



# Schüco LivIng – Individuelle Gestaltungsfreiheit

Sichtbare Individualität auf den ersten Blick: Schüco LivIng Fenster verbinden Funktionalität mit zeitlosem Design. Ein harmonisches Zusammenspiel mit vielfältigen Form- und Farbmöglichkeiten verleiht jedem Zuhause einen unverwechselbaren Stil.





Passend zum Trend verschiedener Grautöne in der Architektur gibt es Schüco LivIng auch aus grauem Kunststoff. Dies sorgt für eine harmonische Optik, insbesondere beim geöffneten Fenster.

### Individuelles Design für Ihre Schüco LivIng Fenster

Das Foliensortiment Schüco UnlimitedFinish mit über 200 Unifarben und Holzdekoren bietet vielfältige Auswahlmöglichkeiten für jeden Geschmack. Doch Fenster gestalten nicht nur die Fassade, sondern vor allem auch die Atmosphäre des Innenraumes. Die Schüco LivIng Profilloberflächen können innen wie außen verschiedenfarbig gestaltet werden, so dass Sie im Innenbereich, angepasst an Ihren Wohnstil, andere Farbakzente setzen können als im Außenbereich.



Wählen Sie aus einer breiten Palette von über 200 Unifarben und Holzdekoren.



### Perfekt abgestimmtes Design für Ihre neuen Fenster

Mit Fenstergriffen lassen sich individuelle Designakzente setzen. Um Ihre maßgefertigten Schüco LivIng Fenster einzigartig zu gestalten, hat Schüco viele Griff-Varianten im Sortiment. Ob klare geradlinige Formsprache oder farbliche Highlights – Das Schüco Griffsortiment umfasst eine Vielzahl an Optionen. Gleichzeitig bietet Schüco eine durchgängige Optik bei Fenster-, Tür- und Schiebetürgriffen, was ein einheitliches Erscheinungsbild innerhalb des Wohnbereiches ermöglicht.



Das Schüco Design-Griffsortiment erfüllt höchste Ansprüche an Optik und Funktionsfähigkeit.



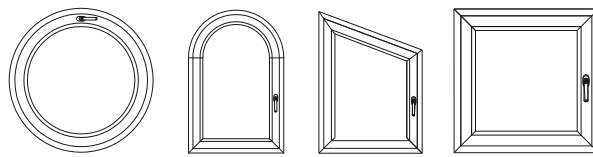
Edle Griffe und Beschläge aus langlebigen Materialien runden das Bild Ihrer Fenster wirkungsvoll ab – hier das Schüco Standard-Griffsortiment.



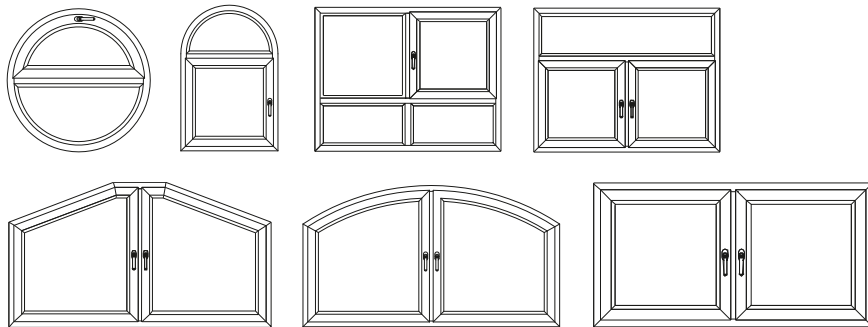
# Formvielfalt für eine individuelle Fassadengestaltung

Ob Dreieck oder Rundbogen – ein Fenster muss nicht immer vier Ecken haben. Mit Schüco LivIng gestalten Sie Ihre Fenster ganz nach Ihren persönlichen Vorstellungen und Wünschen. Mit Stilelementen wie Sprossen oder Glasleisten setzen Sie zusätzlich Akzente und machen Ihre neuen Fenster zum Blickfang.

## Einteilige Fenster- und Fenstertüren



## Mehrteilige Fenster- und Fenstertüren



## Gestaltungsvarianten, die den Gesamteindruck der Fassade prägen.



Rechteckige, hochstehende Fenster ohne Sprossenteilung betonen den Lichteinfall.



Waagrecht angeordnete Sprossen unterstützen die Horizontale und schaffen optisch mehr Breite.



Mit vertikaler Sprossenteilung erreichen Sie eine feine Gliederung der Fensterfläche in elegantem Stil.

# Schüco LivIng – Made in Germany

Es gibt eine Menge gute Gründe, sich für Schüco LivIng Kunststoff-Fenster zu entscheiden: Einer davon ist die überzeugende Qualität von Schüco Systemen. Alle Schüco Kunststoff-Systeme werden in Deutschland am Standort Weißenfels entwickelt und produziert. Der dafür verwendete Kunststoff erfüllt höchste Qualitätsanforderungen, ist umweltfreundlich auf Calcium-Zink-Basis stabilisiert, licht- und witterungsbeständig, schlagfest und auch bei höheren Temperaturen äußerst formbeständig. Beschläge und Griffe sind gegen Korrosion versiegelt. Der Wartungsaufwand und damit auch die Folgekosten für die Instandhaltung von Schüco LivIng Fenstern reduzieren sich so auf ein Minimum.







360° Nachhaltigkeit – von der Idee bis zum Recycling: Nachhaltigkeit ist integraler Bestandteil der Schüco Unternehmenspolitik. Dafür entwickelt Schüco hochqualitativ ressourcenschonende und energieeffiziente Produkte und Leistungen, die Standards setzen und die es Schüco Partnern ermöglichen, verlässliche und dauerhafte Werte zu schaffen.

Nachhaltigkeit bedeutet, ein Gebäude so zu planen, zu bauen und zu betreiben, dass es ökologisch, ökonomisch und soziokulturell zukunftsfähig ist. Dafür braucht es hochwertige, innovative und ressourcenschonende Produkte und Lösungen. Schüco Systeme sind darüber hinaus auf hohe

- Gebrauchstauglichkeit,
- Nutzerkomfort,
- Energieeffizienz,
- und Klimaschutz ausgelegt.

Mit der Vielfalt der Schüco Kunststoff-Systeme werden durch Energieeffizienz CO<sub>2</sub>-Emissionen reduziert und so die natürlichen Ressourcen geschont. Zudem sind alle Schüco Kunststoff-Systeme vollständig recyclebar. Mit dem Schüco

Engagement bei Rewindo werden Fenster nach Ihrer Verwendung wieder aufbereitet. Die gewonnenen Rohstoffe werden wieder in den Produktionsprozess eingeführt – ohne Verlust an Qualität.



Doch damit nicht genug: Auch beim eigentlichen Produktionsprozess reduzieren wir mit zahlreichen Maßnahmen, zum Beispiel mit neuester, energiesparender Maschinentechologie und nachhaltigen Produktionshallen, den Energiebedarf.

VinylPlus ist eine freiwillige Selbstverpflichtung zur nachhaltigen Produktion und Anwendung des Werkstoffes Kunststoff.



# Schüco Living Classic



## Schüco Living Classic – von Ihrem Schüco Partner

Erwarten Sie das Beste von uns. In der Beratung, in der Planung und in der Ausführung. Wir helfen Ihnen gern, für Ihr Haus die passenden Fenster auszuwählen und beraten Sie kompetent in allen Fragen ...

- der Oberflächen- und Farbauswahl,
- der Sicherheitsausstattung,
- der Wärmedämmung,
- des Zubehörs.

Besuchen Sie uns in unseren Ausstellungsräumen. Gerne zeigen wir Ihnen unsere Referenzobjekte und stellen Ihnen unsere Arbeit im Detail vor.

**Schüco Polymer  
Technologies KG**  
www.schueco.de

Folgen Sie uns:



## 70 Jahre Schüco – Systemlösungen für Fenster, Türen und Fassaden

Die Schüco Gruppe mit Hauptsitz in Bielefeld entwickelt und vertreibt Systemlösungen für Fenster, Türen und Fassaden. Mit weltweit 6.330 Mitarbeitenden arbeitet das Unternehmen daran, heute und in Zukunft Technologie- und Serviceführer der Branche zu sein. Neben innovativen Produkten für Wohn- und Arbeitsgebäude bietet der Gebäudehüllenspezialist Beratung und digitale Lösungen für alle Phasen eines Bauprojektes – von der initialen Idee über die Planung und Fertigung bis hin zur Montage. 10.000 Handwerksbetriebe und 30.000 Architekturbüros sowie Bauschaffende, die den Bau eines Gebäudes in Auftrag geben, arbeiten weltweit mit Schüco zusammen. 1951 gegründet, ist das Unternehmen heute in mehr als 80 Ländern aktiv und hat in 2021 einen Jahresumsatz von 1,995 Milliarden Euro erwirtschaftet. Weitere Informationen unter [www.schueco.de](http://www.schueco.de)

**ORIGINAL SCHÜCO ERSATZTEILE**  
SCHNELL UND EINFACH ONLINE BESTELLEN  
[WWW.SCHUECO.DE/ERSATZTEILE](http://WWW.SCHUECO.DE/ERSATZTEILE)

# SCHÜCO

